

Gebrauchsanleitung für ALS Typ 475 Schmierstoffgeber

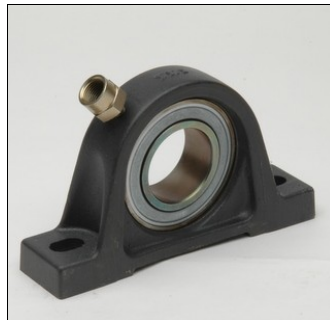
Mit Mikroschalter elektronisch gesteuert schmieren



Mit Handfettpresse Lager durchschmieren



Schmiernippel am Lager mit Gabelschlüssel heraus-schrauben



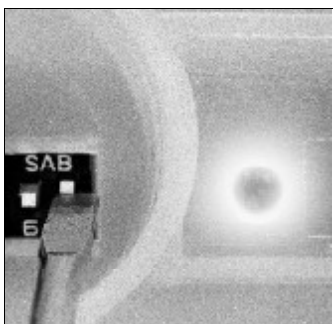
Reduzierstück von G1/2 auf M8x1, M10x1, G1/8, G1/4 einschrauben



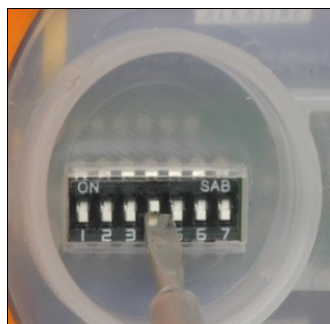
Schmierstoffgeber einschrauben, Standardgewinde G1/2



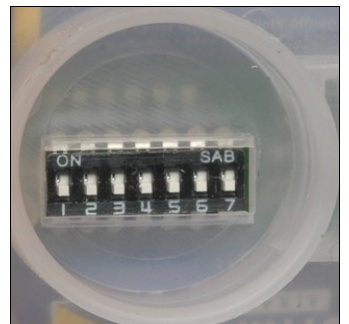
Schutzdeckel abnehmen und Schmierstoffgeber einschalten



Dazu DIP-Schalter 7 auf ON. Grüne LED blinkt kurz. Rote LED blinkt wiederholt 15mal.

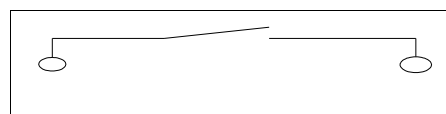
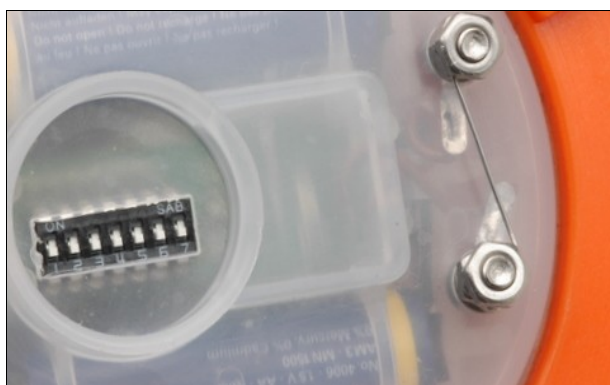


Dosierung über DIP-Schalter vornehmen (siehe S.2). Grüne LED blinkt alle 30 sec.



Zum Abschalten alle Schalter nach unten stellen

Synchronisation mit Maschinenlaufzeit



Schliesser

Laufzeiteinstellung wie Standard-Büchse ohne Kabelausführung (siehe oben). Kontaktkabel verlängern und an Endschalter oder Schütz mit potentialfreiem Kontakt anschließen.

Kein Fremdstrom notwendig.

Tipps:

- Vor Aufsetzen des Schmierstoffgebers nochmals mit einer Fettpresse die Schmierstelle gut durchschmieren.
- Vor Inbetriebnahme Leitung mit Schmierstoff füllen
- Verlängerung mit Schlauch oder Rohrleitung bis ca. 0,5 m bei Fettschmierung, bei Ölschmierung bis ca. 2,5 m.
- Bei Ölfüllung sollte eine ca. 40 % längere Laufzeit eingestellt, da geringerer Widerstand vorhanden ist. Ebenso wird in diesem Fall ein Rückschlagventil mit 0,2 bar empfohlen, um ein Leerlaufen der Leitungen zu vermeiden.