

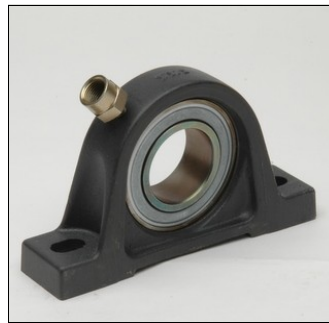
Gebrauchsanleitung für ALS Typ 475 Schmierstoffgeber Mit Mikroschalter elektronisch gesteuert schmieren



Mit Handfettpresse Lager durchschmieren



Schmiernippel am Lager mit Gabelschlüssel heraus-schrauben



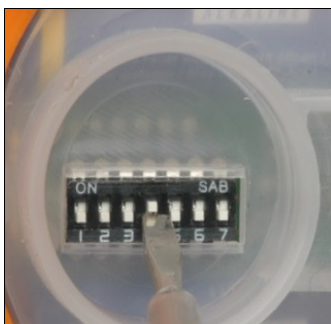
Reduzierstück von G1/2 auf M8x1, M10x1, G1/8, G1/4 einschrauben



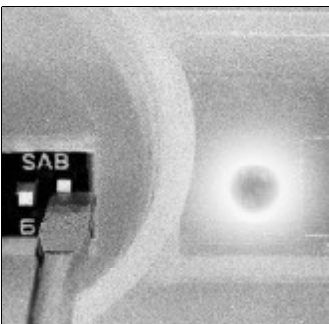
Schmierstoffgeber einschrauben, Standardgewinde G1/2



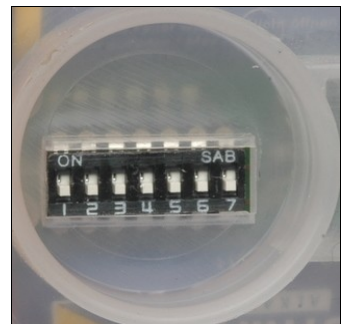
Schutzdeckel abnehmen und Schmierstoffgeber einschalten



Dosierung über DIP-Schalterkombination (siehe Tabelle).

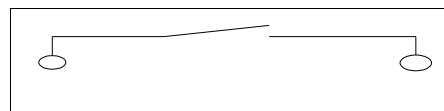
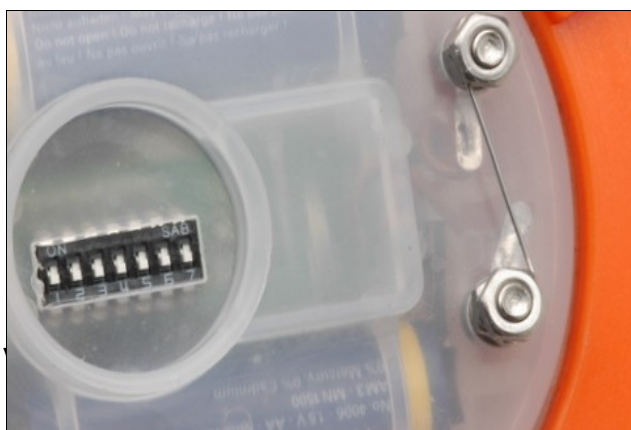


Dazu DIP-Schalter 7 aktivieren. Rotes Kontrolllicht blinkt ca. alle 20 sec.



Zum Abschalten alle Schalter nach unten stellen

Synchronisation mit Maschinenlaufzeit



Schliesser

Laufzeiteinstellung wie Standard-Büchse ohne Kabelausführung (siehe oben). Kontaktkabel verlängern und an Endschalter oder Schütz mit potentialfreiem Kontakt anschließen.

Kein Fremdstrom notwendig.

• Schaltzeiten möglich (siehe dazu Seite 2 unter

Tipp:

- Vor Aufsetzen des Schmierstoffgebers nochmals mit einer Fettpresse die Schmierstelle gut durchschmieren.
- Oftmals ist ein Lager verstopft oder auch das Fett verharzt. So haben Sie die Gewährleistung, dass der Fettdurchfluss einwandfrei funktioniert.